

Warengruppe 7

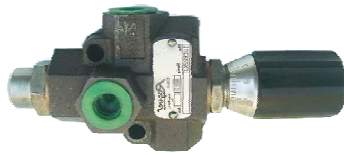
Stromregler

Stromregler

Serie ROK

Handverstellbar
Load-sensing
Mengenteiler, Konstantstrom

Fronttafel
Kipprolle



Stromregler, Serie 1 VCR
Vorzugsstrom verstellbar

Q max= 35 l Vorzug 0-10 l

Art 22787

Q max= 35 l Vorzug 0-25 l

Art 1206

Q max= 60 l Vorzug 0-50 l

Art 1209



Mengenteiler, Serie MTCA

mit festem Vorzugsstrom, mit DBV
Qmax= 80 l Q Vorzug= 12 l

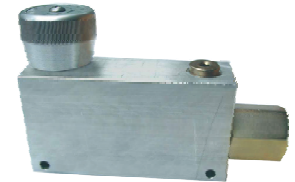
Art 1162

Qmax= 80 l Q Vorzug= 40 l

Art 1169

Qmax= 80 l Q Vorzug= 25 l

Art 1167



Stromregler, 3 Wege, Serie VRFC3C
Handrad mit Skala

Qmax= 55 l Vorzug 0- 30 l/min

Art 27053

Qmax= 90 l Vorzug 0- 55 l/min

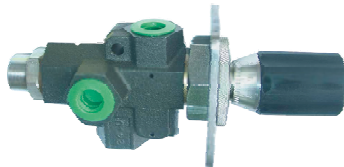
Art 27054

Qmax= 150 l Vorzug 0- 90 l/min

Art 27055

Qmax= 380 l Vorzug 0- 190 l/min

Art 27056



Stromregler, Fronttafel, Serie 1VCRE

Qmax= 35 l Vorzug 0,1- 35 l

Art 27625



Mengenteiler, Serie MTKA

mit festem Vorzugsstrom, ohne DBV

Q max= 65 l Q Vorzug = 4 l

Art 11861

Q max= 65 l Q Vorzug = 8 l

Art 11862

Q max= 65 l Q Vorzug = 10 l

Art 11863

Q max= 65 l Q Vorzug = 12 l

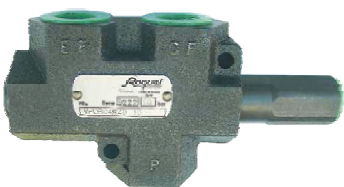
Art 11864

Q max= 65 l Q Vorzug = 20 l

Art 11865

Q max= 65 l Q Vorzug = 25 l

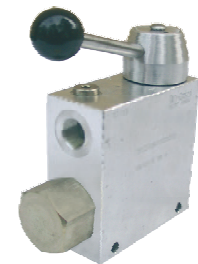
Art 11866



Mengenteiler, Load sensing

Qmax= 40 l

Art 15380



Stromregler Handhebel, Serie VRFC 3 L
3 Wege

geeignet zur Bowdenzug-Ansteuerung

R 3/8" Q max= 27 l/min

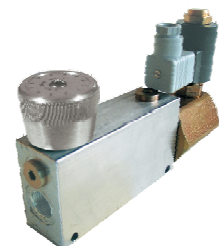
Art 29241

R 1/2" Q max= 53 l/min

Art 29242

R 3/4" Q max= 90 l/min

Art 29243



Hammer Ventil

Stromregler, 3 Wege

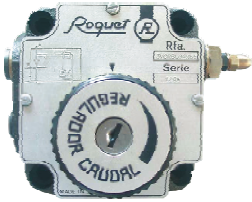
Qmax=90 l/min, Vorzug 3- 55 l/min
elektrisch verstellbar (ohne Magnet)

Art 27514

Stromregler



Vorzugsmenge verstellbar

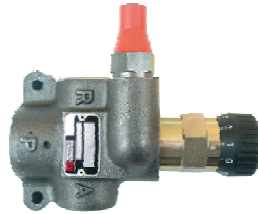


Mengenregler, 3 Wege

abschließbar, DBV

Q max= 65 l Vorzug 0-55 l

Art 1249

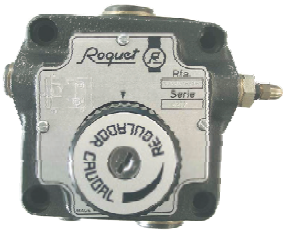


Stromregler, Bucher, Serie MTQA

verstellbarer Vorzugsstrom, DBV

Q max= 65 l Vorzug 0-50 l/min

Art 29071



Mengenregler, 3 Wege

Q max= 160 l Vorzug 0-160 l

Plattenaufbau

Art 1322

Grundplatte

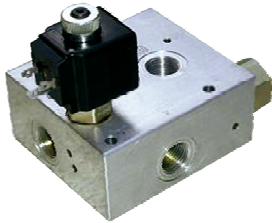
Art 1335

Stromregler

3 Wege



Elektrisch proportional verstellbar



Stromregler
3 Wege elektrisch prop. verstellbar

Q max= 90 l/min
Q Vorzug= 55 l/min
p= 350 bar

Regler ohne Magnet

Art 29286

Magnet 12 Volt

Art 27597

Magnet 24 Volt

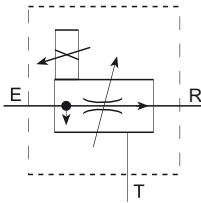
Art 27598

Anschlüsse: R 3/4"
E= Eingang
T= Tank (druckbelastbar)
P= Abgang Vorzugsmenge
Stromlos: Gesamtmenge von E zu T

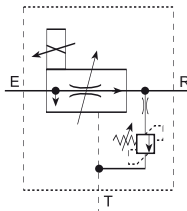
Auf Anfrage auch 150 l/ min Varianten

Schaltbilder:

Variante 1:
Standard

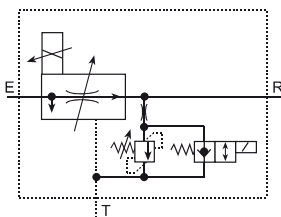


Variante 2:
mit DBV
auf Anfrage lieferbar



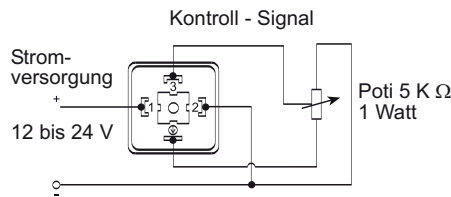
Variante 3:
mit DBV
und
ein/ aus

auf Anfrage
lieferbar

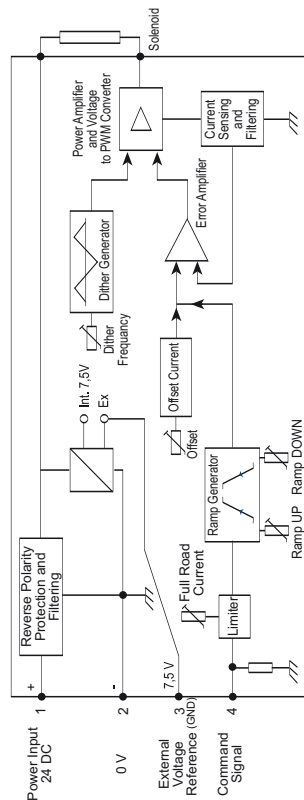


Proportional Regler Verstärker
12 bis 24 Volt
ansteuerbar durch Poti
Anfahr/ Ablauf/ Rampe (0-3 Sekunden)
Art 29125

Einfachschaltung: mit externem Poti



Proportional Regler





Hydraulikaggregate



Hydraulikkomponenten



Reparatur & Montage



Schulungen

Inhalt und Typenauswahl dieser Druckschrift sind das Ergebnis anwendungstechnischer Erfahrungen und beziehen sich auf die Eigenschaften der Teile in sich. Die Eignung der Teile in einem System bedarf konstruktiver Überprüfung.

Alle Angaben und Hinweise erfolgen nach bestem Wissen. Sie stellen keine verbindliche Eigenschaftszusicherung dar und befreien den Käufer und Benutzer nicht von einer eigenen Eignungsprüfung.

Für die Beratung durch diese Druckschrift ist eine Haftung auf Schadensersatz ausgeschlossen, gleich aus welchem Rechtsgrunde. Dies gilt nicht, wenn uns oder unseren gesetzlichen Vertretern Vorsatz, oder grobe Fahrlässigkeit zur Last fällt.

Hydraulik-Technik Kh. Hauck GmbH

Im Altenschemel 66 | 67435 Neustadt/Weinstraße
Telefon +49 6327 982-0 | Fax +49 6327 1360
mail@hydraulik-hauck.de | www.hydraulik-hauck.de

