

Warengruppe 7

Stromventile



Stromventile



Mengenteiler, Teilung 1:1



Mengenteiler DW, 1:1, R 3/8", Serie DC03
Vorhub geregelt, Rückhub geregelt

Q= 5- 15 l/min

Art 22004

Q= 10- 25 l/min

Art 22005

Q= 20- 30 l/min

Art 22006

Q= 25- 40 l/min

Art 22007

Q= 30- 50 l/min

Art 22008



Mengenteiler EW, 1:1, Serie MTEA
Vorhub geregelt, Rückhub frei

Q= 32 - 100 l

Art 19267



Mengenteiler 1:1, Serie DRF

Q= 2,8- 5,8 l R 3/8"

Art 26835

Q= 6,5- 11 l R 3/8"

Art 26833

Q= 13- 22 l R 1/2"

Art 26834

Q= 25- 38 l R 1/2"

Art 26832

Q= 28- 55 l R 1/2" + 3/4"

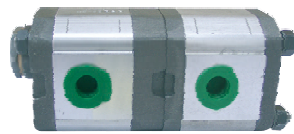
Art 26836

Q= 56- 95 l R 1/2" + 3/4"

Art 26837

Q= 90- 150 l R 3/4" + 1"

Art 26838



Zahnrad-Mengenteiler, 1:1 bis 1:4

Q= 4-16 l 2 Teilströme

Art 27615

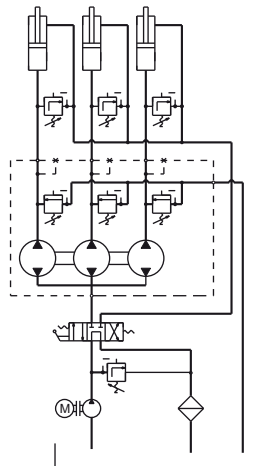
Q= 6-24 l 3 Teilströme

Art 27616

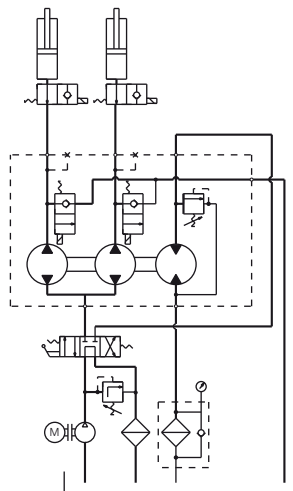
Q= 8-32 l 4 Teilströme

Art 27617

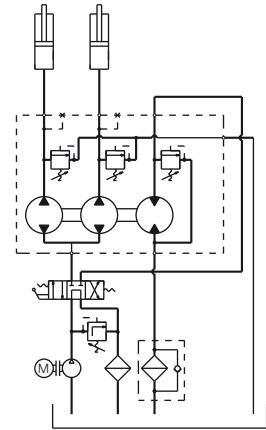
Gleichlauf für DW Zylinder in direkter Ventilsteuerung A und B ist abgesichert.



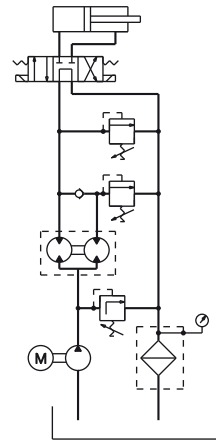
Gleichlauf für EW Zylinder
mit Entleerungshilfe durch Motorfunktion. Zylinder einzeln verriegelbar und im Bypass steuerbar.



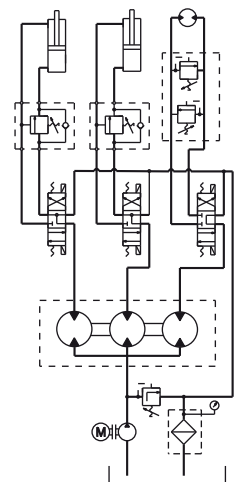
Gleichlauf für EW Zylinder
mit Entleerungshilfe durch Motorfunktion. Zylinder einzeln abgesichert.



Hochdruck/ Niederdruck Schaltung DW-Zylinder (Druckübersetzer)



Gleichlauf für DW-Zylinder
und zusätzlichen Motor mit Einzelansteuerung durch Wegeventile.



Stromventile



Rohrbruchsicherungen
Wechselventile



Rohrbruchsicherung 1/4", Serie VBA
einstellbar

Patrone 1/4"
Ansprechstrom 1-25 l/min
Art 25264

Rohrbruchsicherung komplett
Ansprechstrom 1-20 l/min
2 x IG 1/4"
Art 14032

Rohrbruchsicherung 3/8", Serie VBA
Patrone 3/8"
Ansprechstrom 1-50 l/min
Art 25265

Rohrbruchsicherung 1/2", Serie VBA
Gewinde 1/2", IGR, Q= 5-55 l/min
Art 14033

Rohrbruchsicherung 3/4", Serie VBA
Gewinde 3/4" IGR, Q= 10-100 l
Art 25271



Rohrbruchsicherung 3/8", Serie OC
Ansprechstrom 1 - 30 l/min, einstellbar
Art EA-9800611 *



Wechselventil

Rohr 8 L

Art 1449

Rohr 12 L

Art 1454

Rohr 15 L

Art 1456

Stromventile, Sperrblöcke



Hub-/Senkventil : für einfachwirkende Zylinder
 Sperrblöcke : einfach- und doppelwirkend

IGR/ AGR



IGR/ IGR



Hub-Senk Ventil für EW-Zylinder
 Serie VRD

Gehäuse: 1/4"

Gehäuse: 1/4" IGR/ IGR

Art 25365

Patrone 1/4"

Ansprechstrom: 1,0 - 1,6 l

Art 25277

Ansprechstrom: 1,6 - 2,5 l

Art 25278

Ansprechstrom: 2,5 - 4,0 l

Art 25279

Ansprechstrom: 4,0 - 6,3 l

Art 25280

Ansprechstrom: 6,3 - 10,0 l

Art 25281

Gehäuse: 3/8"

Gehäuse: 3/8" IGR/ IGR

Art 25366

Patrone: 3/8"

Ansprechstrom: 2,5- 4,0 l

Art 25282

Ansprechstrom: 4,0- 6,3 l

Art 25283

Ansprechstrom: 6,3- 10,0 l

Art 25284

Ansprechstrom: 10,0- 16,0 l

Art 25285

Ansprechstrom: 16,0- 25,0 l

Art 25286

Gehäuse: 1/2"

Gehäuse: 1/2" IGR/ IGR

Art 25367

Patrone 1/2"

Ansprechstrom: 16- 21 l

Art 25287

Ansprechstrom: 21- 28 l

Art 25288

Ansprechstrom: 28- 37 l

Art 25289

Ansprechstrom: 37- 50 l

Art 25290

Ansprechstrom: 50- 67 l

Art 25291

Gehäuse: 3/4"

Gehäuse: 3/4" IGR/ IGR

Art 25368

Patrone 3/4":

Ansprechstrom: 50 - 67 l

Art 25292

Ansprechstrom: 67 - 90 l

Art 25293

Ansprechstrom: 90 - 120 l

Art 25294

Ansprechstrom: 120- 150 l

Art 25295



Sperrblock
 doppelwirkend, Serie VSO-DE

Q= 15 l/min R 1/4"

Art 26577

Q= 30 l/min R 3/8"

Art 26580

Q= 50 l/min R 1/2"

Art 26575

Q= 2-40 l/min R 1/2"

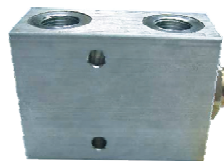
Art 26578

Q= 90 l/min R 3/4"

Art 26576

Q= 2-100 l/min R 3/4"

Art 26579



Sperrblock
 einfachwirkend

Q= 30 l/min R 3/8"

Art 27900

Q= 50 l/min R 1/2"

Art 27901

Q= 100 l/min R 3/4"

Art 27902



Sperrblock, einfachwirkend
 SWVE Gehäuse Schubblende
 Ratterunterdrückung

R 3/8" Rohr 12 L

Art 27065

R 1/2" Rohr 15 L

Art 21093 *



Hydraulikaggregate



Hydraulikkomponenten



Reparatur & Montage



Schulungen

Inhalt und Typenauswahl dieser Druckschrift sind das Ergebnis anwendungstechnischer Erfahrungen und beziehen sich auf die Eigenschaften der Teile in sich. Die Eignung der Teile in einem System bedarf konstruktiver Überprüfung.

Alle Angaben und Hinweise erfolgen nach bestem Wissen. Sie stellen keine verbindliche Eigenschaftszusicherung dar und befreien den Käufer und Benutzer nicht von einer eigenen Eignungsprüfung.

Für die Beratung durch diese Druckschrift ist eine Haftung auf Schadensersatz ausgeschlossen, gleich aus welchem Rechtsgrunde. Dies gilt nicht, wenn uns oder unseren gesetzlichen Vertretern Vorsatz, oder grobe Fahrlässigkeit zur Last fällt.

Hydraulik-Technik Kh. Hauck GmbH

Im Altenschemel 66 | 67435 Neustadt/Weinstraße
Telefon +49 6327 982-0 | Fax +49 6327 1360
mail@hydraulik-hauck.de | www.hydraulik-hauck.de

